

【留学生之声】

事件：岩手大学工学部 open campus 【オープンキャンパス】

姓名：张振

日期：2016年8月10日

概要：每年8月份岩手大学都会举行一次 open campus，在这一天，高中生们来到岩大进行见学，而各研究室也将自己的研究设备、研究成果进行展出。目的是为了希望能够让高中生们了解岩大，让他们找到自身感兴趣的方向，在未来能按照自己感兴趣的方向去学习。

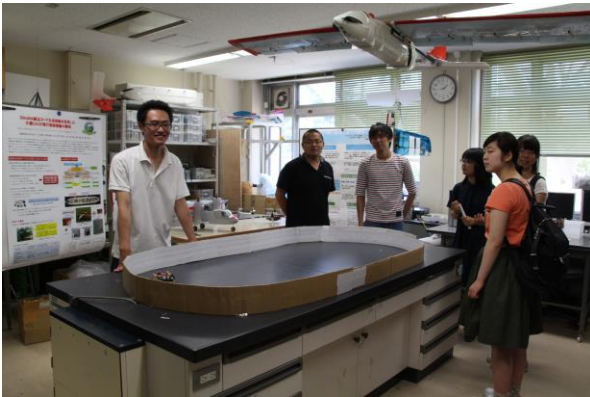
照片	说明
	<p>今年的夏季校园开放日是在8月10日，学校放暑假的前一天。这天的天气也相对前几天较为凉快，很适合举办此次活动。</p>
	<p>来岩大参观的高中生们也是很早就乘坐巴士来到了学校。</p>
	<p>为了便于学生进行参观，工学部还专门配备了一个咨询处，并印制了很多宣传册以及校园地图。在咨询处旁边的一个帐篷下，有提供给高中生们免费冰绿茶的活动。为了这次活动，学校真的是很贴心啊。</p>



四号馆的入口处，有一个巨大的电视一直在播放着关于【电气电子・信息系统工学】的有关介绍，便于人们在此休息时进行观看、了解。



从1号馆直到4号馆内都有我们提前张贴好的线路指示图、设置好的宣传海报以及放置的电视屏幕播放着宣传动画。



在机械系的佐藤研究室，学生们对他们所设计的无人驾驶汽车和半自动无人驾驶飞机进行参观。



广濑研究室的同学，正在展示热感应成像技术，该技术可应用在恶劣天气下的监控以及灾难时的生命搜救等。



社会基础·环境科学的展示厅内，高中生们对废弃物、废水处理等自己感兴趣的研究进行观看并询问，前辈们也认真的进行着讲解。



西村研究室的同学正对轻量·超高强度的金属材料的开发进行讲解。桌面上也展示了他们的研究成果。未来可将此新型材料应用于汽车、飞机等设备上。



金研究室里展示了 softbank 公司最新研制的【pepper】，它是一个能与人类进行交流的机器人。机器人正在通过手部的接触来计算这位女孩的年龄。非常有趣的一个机器人。



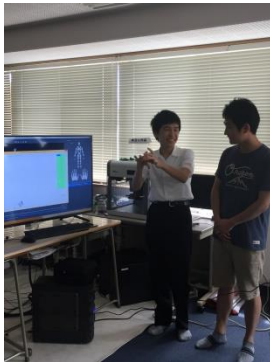
西谷·平山研究室开发的全自动魔方复原机械。任意打乱的模仿，通过模块识别，检测后由内部程序进行计算并进行模仿的复原。完全复原用时约为 5 分钟，非常的智能和有趣。



萩原研究室里正在播放研究室简介的动画，大家都认真的在观看，这么高的人气说明萩原研所开发的设备和游戏还是很吸引高中生的。



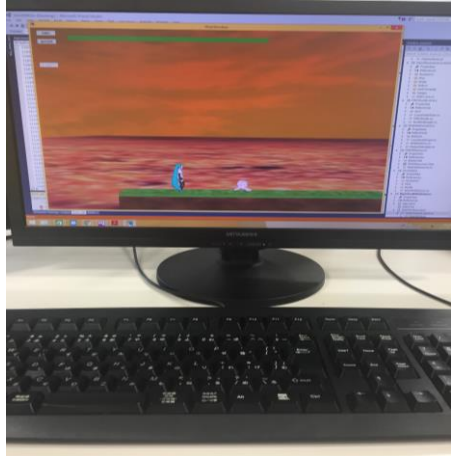
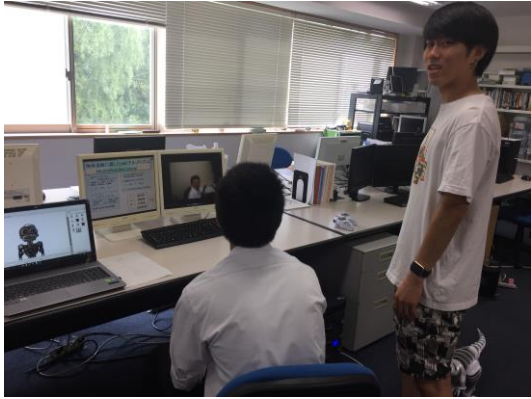

萩原研究室的有关动作捕捉设备的研究，利用 **neuron** 作为用户输入设备，能让用户感受不一般的操作体验。未来会应用于遥操作和体感游戏上。



学生很有兴趣的向我询问 **neuron** 作为用户输入设备将来的应用前景，一起进行着交流与探讨。



萩原研究室里一位小孩正在玩学生所开发的`游戏`。据说这小孩去年就来过萩原研，而今年又专门是为了玩小游戏而来。可见 **open campus** 不仅只是吸引了高中生参与，还吸引了很多小朋友的参与。

	<p>萩原研究室学生自己开发的类似于超级玛丽的一款小游戏。普遍反映游戏设置的太难了，Open campus 这一天只有一位同学顺利过关。</p>
	<p>萩原研的同学正在给一位高中生讲解有关图像识别、处理方面的研究。这位同学也自称对图像处理很感兴趣。</p>
	<p>高中生们也在与前辈们探讨着自己对游戏开发的意见与建议。</p>

感想

通过此次 open campus 的参与，感受到这是一次非常有意义的活动。能让高中生们在还没有进入大学之前，了解大学中的各个学科所对应的都有什么研究。找到自己所感兴趣的方向，针对感兴趣的方向进行相关学习和以后大学志愿的报考。学校也是很积极的进行准备 通过展示厅的布置、休息室的设置、咨询处的设置以及资料的发放等各个方面都反映出学校对与此次活动的高度重视。也充分体现出发方对高中生们未来教育的重视。希望自己国家的大学也能够举办这样的活动，让学生在高中时期就找到自己将来想从事的方向，从而进行培养和教育。